



**PRTG Network Monitör**, Windows işletim sistemi kurulu bir makine üzerinde çalışabilen bir network & application izleme yazılımıdır. Router, Server, Switch ve diğer önemli network cihazları veya uygulamalar gibi belirlenmiş Hostlardan istatistiki bilgi toplayabilir, Network trafiği detayı, CPU değerleri, Bandwidth, Cpu, Memory, Disk kullanımı, Up-Down durumu gibi önemli verileri kontrol edebilirsiniz. Monitör ettiğiniz network cihazları veya uygulamalar için belirlediğiniz eşik değerleri üzerinde aldığınız alarmları ilgili ekiplere yönlendirerek hızlıca aksiyon alabilirsiniz

PRTG'nin kullanımı kolay web arayüzü hem gerçek zamanlı sorun gidermeye hem de teknik olmayan personel ile çevrimiçi grafikler ve özel raporlar ile ilgili izleme destek ekiplerine büyük kolaylıklar sağlayabilen başarılı bir yazılımdır.

anlaşılması kolay grafik ve tablolarla gösterir, istek ve ihtiyaçlarınıza göre kolayca uyarlanabilir.

### Görüntüleme, Şebekenizden En Etkin Şekilde Faydalanmanızı Sağlar

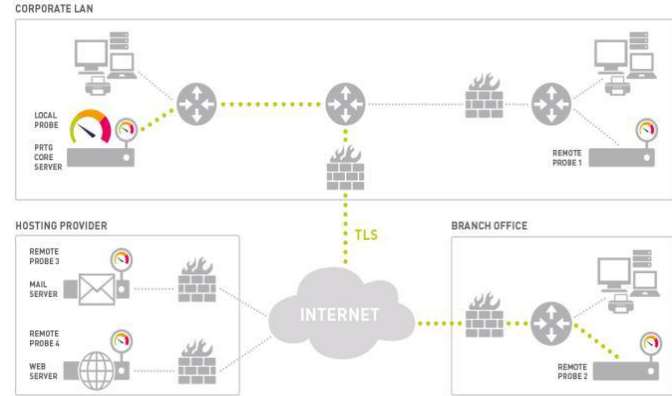
PRTG Network Monitör ile şebekenizin etkinliğini artırmada size yardımcı olacak, bant genişliği ve şebeke kullanımı hakkında veriler alacaksınız. Bant genişliğini ve kaynak tüketimini anlamak, iyi bir ağ yönetiminin kilit noktasıdır:

- Bant genişliği ve sunucu performansındaki tikanıkları önleyin,
- Hangi uygulamaların veya sunucuların bant genişliğini eskittiğini belirleyin,
- İnişiyatifi elinizde bulundurarak kullanıcılarınıza daha kaliteli bir servis sunun,
- Güncel siparişlerinize göre bant genişliği ve donanım olarak maliyeti azaltın.

### Bant Genişliği ve Ağ Kullanım Monitörü Nasıl Çalışmaktadır?

PRTG Network Monitör, ağızdaki Windows cihazlarınızda her gün 24 saat boyunca aktiftir ve devamlı olarak şebeke kullanım parametrelerini ölçer. Kaydedilen veriler, ileride kullanılmak üzere içsel bir veri tabanında depolanır.

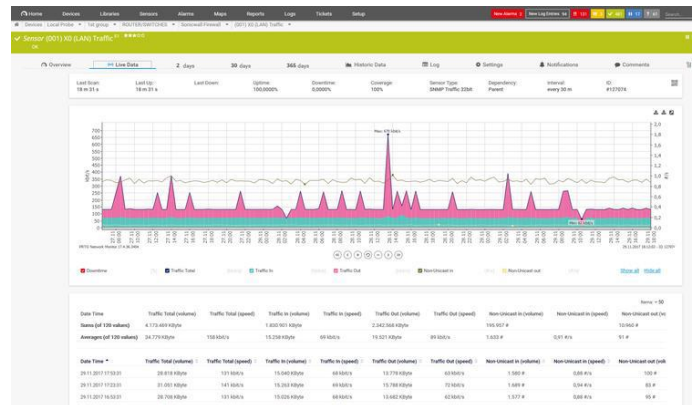
Örnekteki grafik, çeşitli zaman aralıklarında kiralık bir hattın kullanımını göstermektedir.



### Bant Genişliği ve Şebeke Kullanımını Görüntülemek Artık Daha Kolay

PRTG Network Monitör, bant genişliği kullanımını izlemek ve sınıflandırmak için oluşturulan, kullanımı kolay bir Windows yazılımıdır. Sistem yöneticilerine şebekelerini görüntülemeye canlı metinler ve uzun-vadeli kullanım sağlar. En sık kullanılan bant genişliği yönetimidir, ama aynı zamanda ağız hafıza ve CPU kullanımları gibi diğer pek çok yönünü de izleyebilirsiniz.

PRTG Network Monitör şebeke trafiği ve kullanım trendleri hakkında doğru sonuçlara ulaşabilmek için şebeke içindeki veri trafiğini izleyip sınıflandırır. Sonuçları



Kullanımı kolay bir Windows arayüzü ile gözlenen sensorları yapılandırabileceğiniz gibi, kullanım raporları da oluşturabilirsiniz. Uzaktan erişim için PRTG Network Monitör, tablolara ve grafiklere ulaşmanızı sağlayan önceden tanımlanmış bir web sunucusuna sahiptir.

Şebeke kullanım verilerini elde etmede kullanılan yaygın metotların hepsi desteklenmektedir:

- **SNMP (Simple Network Management Protokol):** bant genişliği ve şebeke kullanım verileri toplamanın temel metodudur. Her bir bağlantı noktasındaki yönlendiricilerin ve anahtarların bant genişliği kullanımlarını gözlemlenmede kullanılabilir gibi, aygıtlardaki hafıza, merkezi işlem birimi vb. yüklerini de okuyabilir.
- **Packet Sniffing (Paket izleme):** Önceden tanımlanmış paket izcisi ile PRTG, ağ kartına geçen tüm ağ veri paketlerini tespit ederek bant genişliğini hesaplayabilir.
- **NetFlow Protokolü:** Bant genişliği kullanımının ölçümünde, Cisco yönlendiricilerinin çoğu tarafından desteklenmektedir. Kurulumu en karmaşık olan tip olsa da trafiği yoğun olan şebekeler için en güçlü metottur.

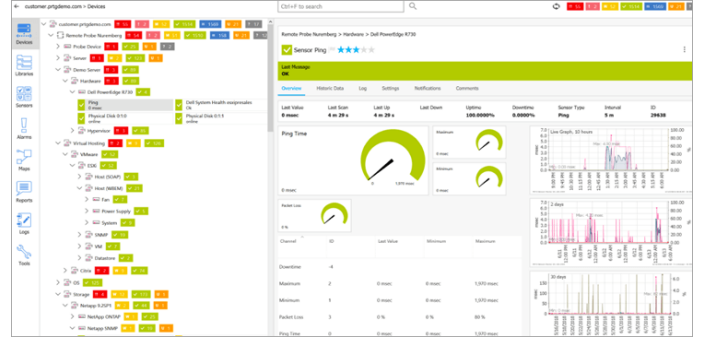
Packet Sniffer veya NetFlow tabanlı görüntülemeyle PRTG tercihe bağlı olarak her bir IP adresindeki veya bağlantı noktasındaki bant genişliğini ölçebilir. Örneğin; ağındaki en çok Chat yapan, en çok şebekeye bağlanan ve kurallara en çok uyan kullanıcıları belirlemede kullanılabilir.

Bu uygulama Windows'un tüm modellerinde çalışır ve Cisco, HP, 3Com, Linksys, Nortel, vb.'lerinin çoğu ağ ürünüyle uyumludur.

### Ekran Görüntüleri Ağ Trafiği Gözetimi

Bu ekran kopyası PRTG Network Monitör'ün ana sayfasını göstermektedir.

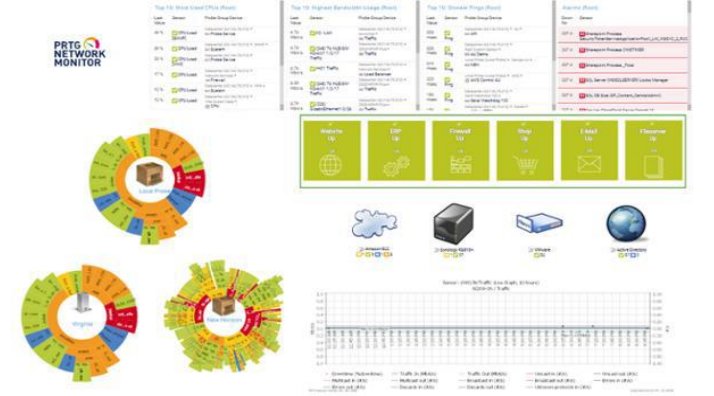
Farklı bakıştan birini seçebilirsiniz, Solda sensorlerin listesini görebilir, sağda da trafik grafiklerini görebilirsiniz.



### İsteğe Uyarlanabilir Ekran Yerleşim Planı

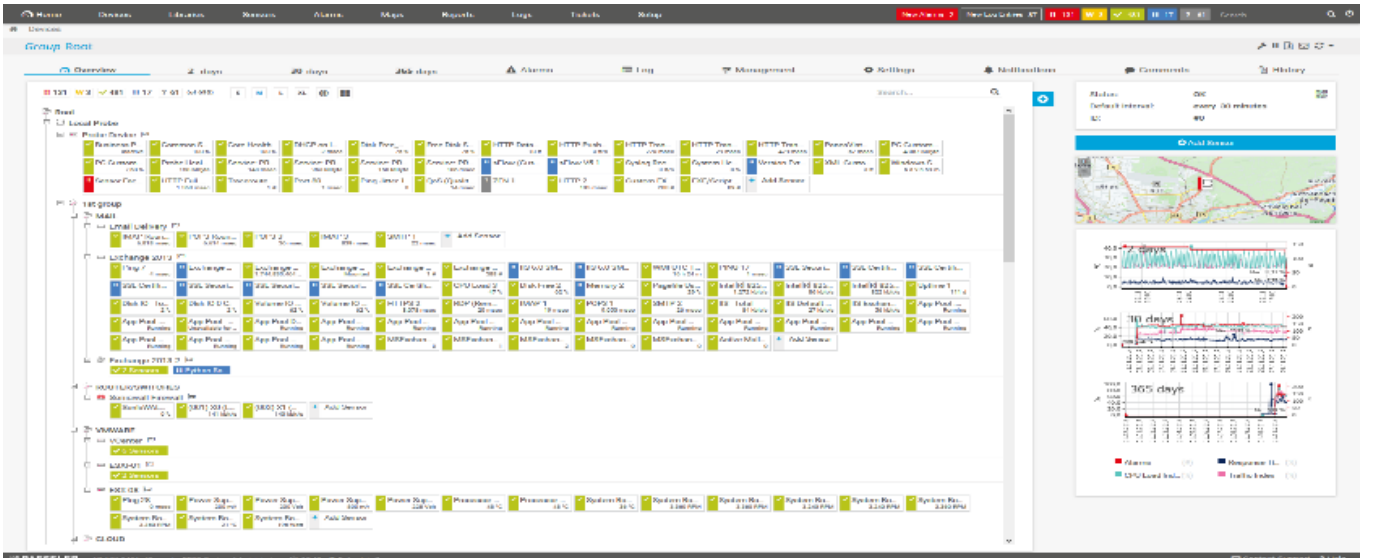
Kullanıcı, ana pencerenin yerleşim planını isteğine göre uyarlayabilir. Grafik ve tablolarla kişisel panolar oluşturabilirsiniz.

Bu ekran kopyasında, bir sunucunun sistem sağlığı için bir gözleme veri örneğini görebilirsiniz.(CPU, disk, hafıza, bant genişliği)

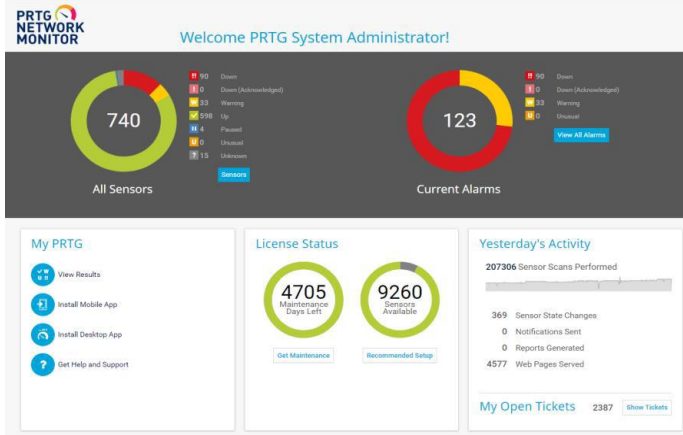


### Web Tarayıcısı olan Herhangi bir Yerden Gözlem Verilerine Ulaşma

Gözlem verilerine uzaktan erişim için, PRTG Network Monitor'de kendine ait bir web sunucusu vardır. Bir web sitesinde dolaşmak kadar kolay bir şekilde canlı grafik ve tablolara erişebilirsiniz. Erişim, istenirse şifreleme yoluyla korunabilir.

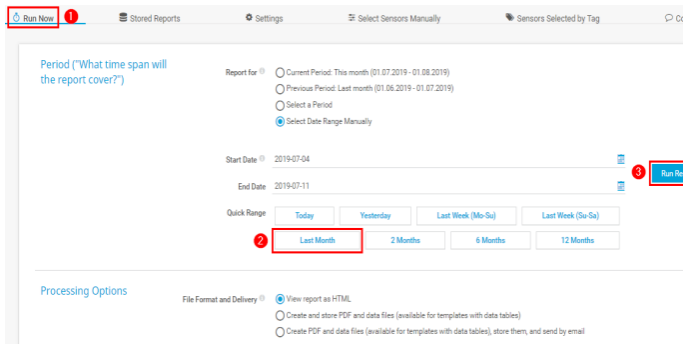
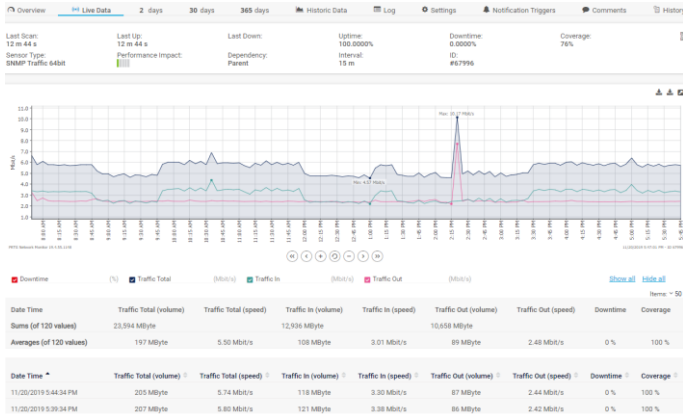


Bu ekran kopyasını yukarıdaki GUI ekran kopyası ile karşılaştırın her iki arayüz de aynı yerleşim planını kullanmaktadır. Daha fazla örnek için yukarıda belirtilen örnek web sitelerden birini ziyaret edebilirsiniz.



## Bant Genişliği Kullanımını IP, Protokol veya Bağlantıya Göre Sınıflandırma

Packet sniffer veya Netflow tabanlı gözlemlenebilir yapılar, PRTG bant genişliği kullanımını inceleyip, verileri ağ protokollerine veya ağdaki bilgisayarlara göre dağıtabilir. En çok Chat yapanlar, en çok şebekeye bağlananlar veya kurallara en çok uyanlar gibi gerçek zamanlı listeler oluşturabilir. Ayrıca bant genişliği kullanımı grafiksel olarak da gösterilebilir.



## Esnek uyarı sistemi

PRTG, sorunları veya olağandışı metrikleri keşfettiğinde sizi uyarır.

PRTG, bildirimler için e-posta, push veya HTTP istekleri gibi birçok yerleşik mekanizma ile gelir.

Bildirim sistemini ihtiyaçlarınıza uyacak şekilde uyarlayın ve uyarıları planlayın.

PRTG'niz çalışıyor. Her şey ağ hiyerarşinize göre mükemmel bir şekilde düzenlenmiş, kusursuz bir cihaz ağacı oluşturdu. İşler bittiğinde veya sorunlu olduğunda e-posta, SMS ve push bildirimleri alıyorsunuz. Ancak şimdi BT Müdürü, son kullanıcılara sağladığınız kritik bir uygulamanın veya hizmetin çalışma süresi ve kullanılabilirliği hakkında düzenli raporlar istiyor. BT Müdürü bu raporları yürütme ekibinin geri kalanıyla paylaşacaktır. PRTG Network Monitor "üst düzey" raporlama olanakları sunmaktadır.



## Lisanslama

Sensör: Device'ların üzerinde bulunan RAM, CPU, Harddisk vs.

Device: Switch, Modem, Laptop, Firewall.

PRTG Sensör listesi:

[http://www.paessler.com/manuals/prtg/available\\_sensors\\_or\\_types](http://www.paessler.com/manuals/prtg/available_sensors_or_types)

PRTG Network Monitor, ağınızda bulunan ağ ekipmanlarını (switch, router, gateway, modem vb.) ve sunucu servislerini (Exchange Server, SQL Server, IIS, Apache Web Server, POP3, SMTP, HTTP, FTP vb.) 7/24 sürekli kontrol eden ve belirlediğiniz kriterlerin dışında bir durum olduğunda e-posta ya da SMS ile haber veren bir ağ izleme yazılımıdır. PRTG Network Monitor, web arayüzüne sahip olduğu için istediğiniz yerden bağlanıp yönetme imkanı sunmaktadır. PRTG

Network Monitor, 100'den fazla sensör tipiyle (Bandwidth Monitoring Sensors, Web Servers (HTTP) Sensörler, SNMP Sensörler Windows/WMI Sensors, Linux/Unix/OS X Sensors, Virtual Servers Sensors, Mail Servers Sensors, SQL Servers

Sensors vb.) Mail Server kuyruğunda bekleyen mail sayısından VMware ESX Server üzerindeki sanal makinelerin disk I/O bilgisine kadar birçok veriyi izlemekte ve geriye dönük raporlayabilmektedir.

PRTG Network Monitor, toplam 100 sensöre kadar ücretsiz olarak kullanılabilir.

Bant Genişliği ve Ağ Kullanım Monitörü Nasıl Çalışmaktadır?

PRTG, ağınızdaki cihazlarınızda 7/24 saat boyunca aktif olarak sürekli olarak ağ kullanım parametrelerini ölçer.

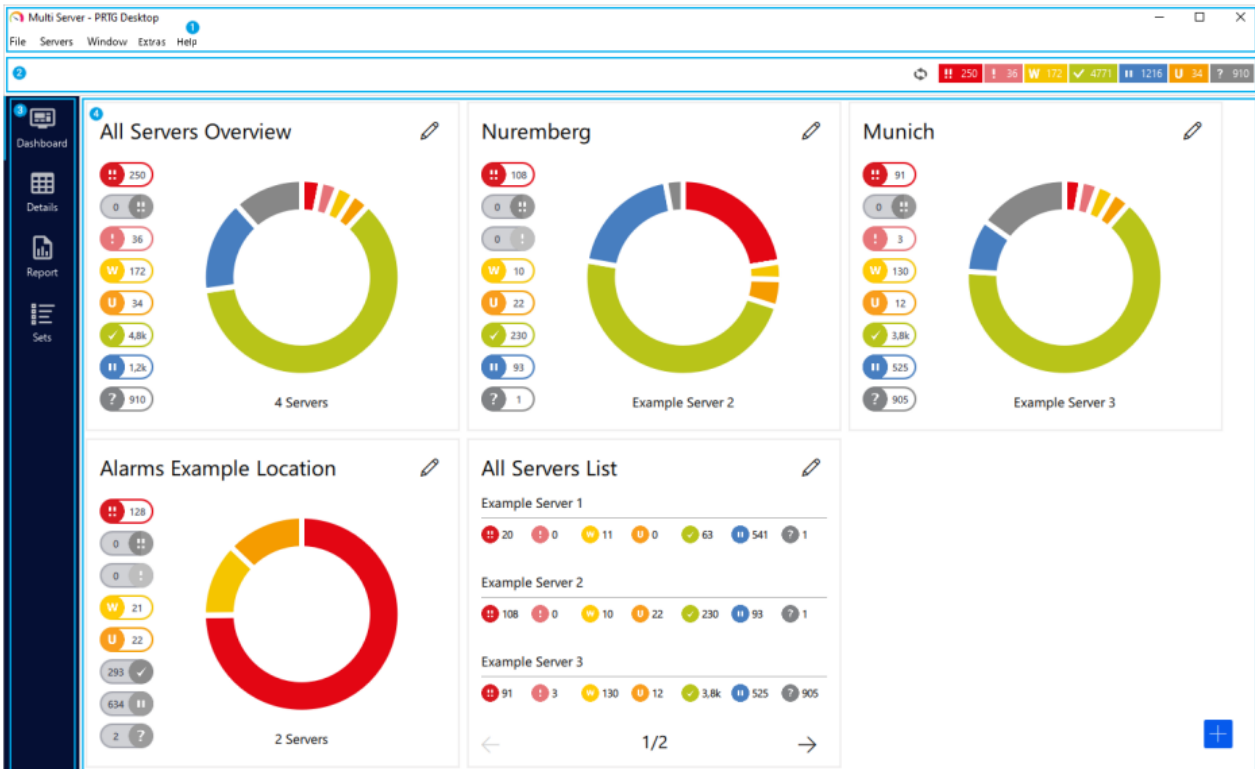
PRTG, şebekenizin etkinliğini artırmada size yardımcı olacak bant genişliği ve şebeke kullanımı hakkında veriler alacaksınız. Bant genişliğini ve kaynak tüketimini anlamak, iyi bir ağ yönetiminin kilit noktasıdır:

Bant genişliği ve sunucu performansındaki tıkanıklıkları önleyebilirsiniz.

Hangi uygulamaların veya sunucuların bant genişliğini eksilttiğini belirlersiniz.

Kullanıcılarınıza daha iyi bir hizmet sunarsınız.

Verilerin kaydedilir ve depolanır.



Bilgi Birikim Sistemleri olarak vermiş olduğumuz Teknik Hizmetleri tamamlayan ve müşterilerimizin IT operasyonlarını kolaylaştıran "Tamamlayıcı ürünler"; Manage Engine ürün ailesi ve PRTG network ve sistem izleme yazılımını, Müşterilerimizin IT bölümlerine tavsiye ediyoruz.